

OPCIONES

Método de fijación

- para atornillar

Inserción

- inserto de acero galvanizado

DESCRIPCIÓN

La papelera Clipo 03.064 es el último modelo de la línea Modern disponible en el catálogo de ZANO. Hecha de acero al carbono o acero inoxidable, tiene un contenedor de acero cincado. Su mayor atractivo es su diseño innovador. Futurista y en la misma línea sencilla, con redondeado en la base y en el techo, trae a la mente soluciones típicamente futuristas. Además, el techo instalado hace que el contenedor Clipo sea adecuado para su uso tanto en el exterior, por ejemplo, frente a las entradas a los modernos centros comerciales o edificios de oficinas, como en el interior de lugares públicos. El modelo presentado tiene un metro de alto y menos de medio metro de ancho y largo. Está montado con pernos de expansión. La papelera Clipo es un modelo que representa el mobiliario urbano del futuro.





DATOS TÉCNICOS GENERALES

Peso

- 61 kg

Capacidad

- capacidad: 46 l

Materiales

- construcción - acero inoxidable o acero al carbono
- contenedor - acero inoxidable
- inserto - chapa galvanizada

Dimensiones

- anchura: 45 cm
- altura: 100 cm
- profundidad: 30 cm

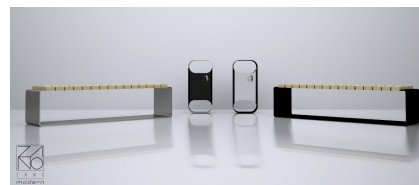
ZANO



M. Welmiński

Producto: Papelera Clipo
 Número de catálogo: 03.064
 Diseñador:
 Mateusz Welmiński

De acuerdo con la Ley polaca de Derechos de Autor y Derechos Conexos de 04.02.1994 (Diario Oficial Diario de Leyes nº 24, punto 83, corregido: Diario Oficial de Leyes nº 43, punto 170) y de acuerdo con la legislación de la UE sobre derechos de autor, incluidas todas las directivas y reglamentos de la UE sobre derechos de autor, la empresa Zano Miroslaw Zarotynski se reserva los derechos de autor de los dibujos descripciones, modelos 3D, renders, gráficos, contenido de las ofertas, anexos a ofertas y todos los demás documentos. Su contenido es propiedad intelectual de ZANO Miroslaw Zarotynski. El uso de las ideas del autor, las soluciones, la copia, la distribución de fotos gráficos o fragmentos de gráficos, textos descriptivos, con fines de lucro, sin el permiso del autor - la empresa ZANO Miroslaw Zarotynski - está prohibida y constituye una infracción de los derechos de autor y es punible. infracción de los derechos de autor y es punible.



td>

NOTA: Los dibujos no reflejan las dimensiones reales de los cimientos. Se trata únicamente de esquemas de montaje ejemplares que tienen en cuenta el tipo de anclaje y el material del sustrato al que se va a fijar el mueble.

El tamaño de la cimentación depende de las condiciones de cimentación locales.



INSTALACIÓN EN PAVIMENTO CON CIMENTACIÓN

Descripción del montaje

1. Producto ZANO
2. Fijación rápida o anclaje químico
3. Pavimentos de piedra / pavimentos de hormigón / losas de piedra / losas de hormigón
4. Lastre de arena (aprox. 2 - 4 cm)
5. Subestructura de áridos de piedra
6. Cimentación de hormigón, clase C16/20 (superficie superior de hormigón 10 cm por debajo de la superficie de pavimentación)
7. Terrenos locales



INSTALACIÓN HASTA EL PAVIMENTO

Descripción del montaje

1. Producto ZANO
2. Fijación rápida o anclaje químico
3. Pavimentos de piedra / pavimentos de hormigón / losas de piedra / losas de hormigón
4. Lastre de arena (aprox. 2 - 4 cm)
5. Subestructura de áridos de piedra
6. Terrenos locales



MONTAJE EN HORMIGÓN / ASFALTO

Descripción del montaje

1. Producto ZANO
2. Fijación rápida o anclaje químico
3. Superficie fija endurecida, por ejemplo, hormigón o asfalto
4. Cimentación de hormigón, clase C16/20 (superficie superior de hormigón 10 cm por debajo de la superficie de pavimentación)
5. Subestructura de áridos de piedra
6. Lastre de arena (aprox. 2 - 4 cm)
7. Terrenos locales



MONTAJE EN CIMIENTOS DE HORMIGÓN

Descripción del montaje

1. Producto ZANO
2. Fijación rápida o anclaje químico
3. Cimentación de hormigón, clase C16/20 (superficie superior de hormigón 10 cm por debajo de la superficie de pavimentación)
4. Terrenos locales