

## OPCIONES

---

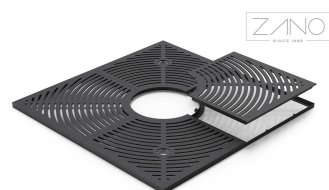
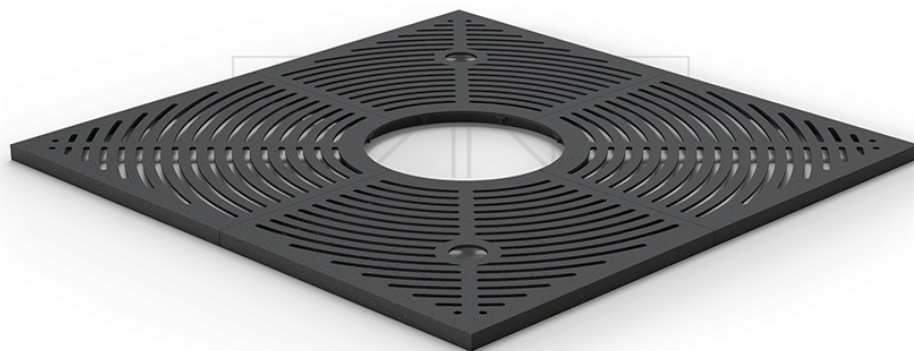
### Tamaño de la reja

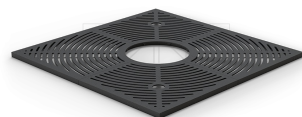
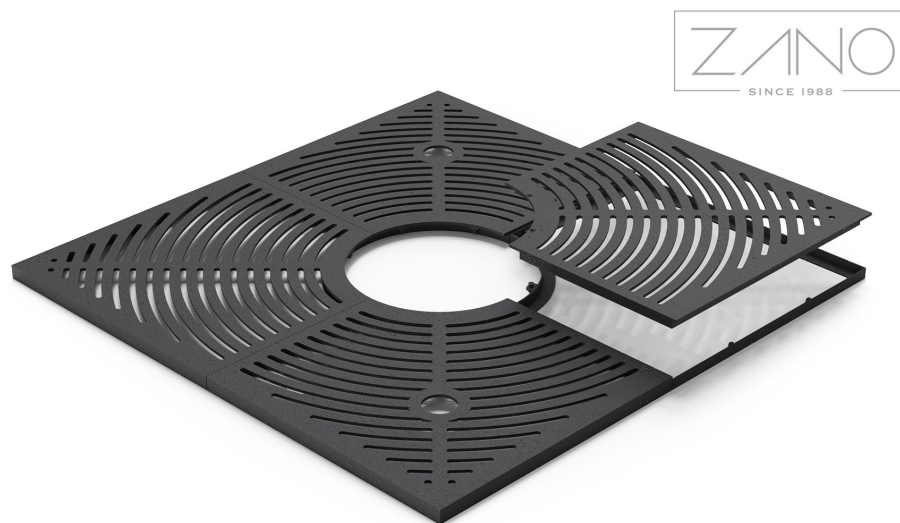
- Ø120
- Ø150
- Ø180
- Ø200

## DESCRIPCIÓN

---

Una reja de forma cuadrada, clásica y con decoraciones sencillas pero sutiles. El diseño es el mayor atractivo de este modelo. Las dimensiones estándar son de 200 cm por 200 cm y la abertura de 63 cm. A diferencia de otros productos, este modelo está fabricado en hierro fundido, lo que enfatiza su carácter histórico.





## DATOS TÉCNICOS GENERALES

### Peso

- 260 kg

### Materiales

- espesor del acero al carbono: 10 mm

### Dimensiones

- anchura: 200 cm

- longitud: 200 cm

- espesor de la rejilla: 10 mm

- espesor total incluyendo el marco: 50 mm

- diámetro del hueco del árbol 50-80cm

- diámetro del agujero del árbol: 63 cm

ZANO



Producto:  
Reja para árbol Giro  
Número de catálogo:  
**11.065**  
Diseñador:  
Tomasz Szpytma

De acuerdo con la Ley polaca de Derechos de Autor y Derechos Conexos de 04.02.1994 (Diario Oficial Diario de Leyes nº 24, punto 83, corregido: Diario Oficial de Leyes nº 43, punto 170) y de acuerdo con la legislación de la UE sobre derechos de autor, incluidas todas las directivas y reglamentos de la UE sobre derechos de autor, la empresa Zano Mirosław Zarotynski se reserva los derechos de autor de los dibujos descripciones, modelos 3D, renders, gráficos, contenido de las ofertas, anexos a ofertas y todos los demás documentos. Su contenido es propiedad intelectual de ZANO Mirosław Zarotynski. El uso de las ideas del autor, las soluciones, la copia, la distribución de fotos gráficos o fragmentos de gráficos, textos descriptivos, con fines de lucro, sin el permiso del autor - la empresa ZANO Mirosław Zarotynski - está prohibida y constituye una infracción de los derechos de autor y es punible. infracción de los derechos de autor y es punible.