



## OPCIONES

### Método de fijación

- para atornillar

### Soportes para vallas

- de una sola cara
- doble cara
- ninguno

## DESCRIPCIÓN

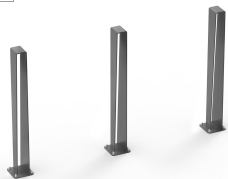
El bollardo Reliq ha sido diseñado para cumplir mejor su función y para ser un elemento interesante en el espacio circundante.

Reliq está compuesto por una barra plana doblada y un pie que estabiliza el poste en el suelo. Debido a su asimetría y relativa simplicidad, el **elemento destaca por su forma única y funciona bien en espacios urbanos modernos.**

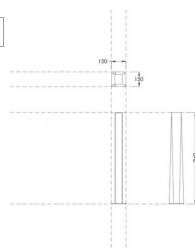
El poste Reliq está disponible en **acero inoxidable de la más alta calidad o acero al carbono**, que se puede pintar en [cualquier color de la paleta RAL](#). Este modelo se puede fijar al suelo con tornillos de expansión o una base de hormigón.

Conoce a toda la gama de [mobiliario urbano Reliq!](#)

ZANO  
SINCE 1988



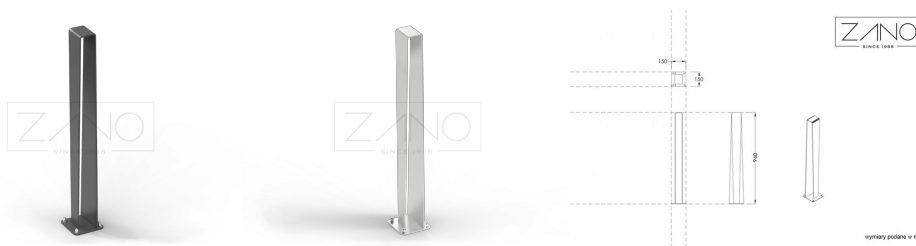
ZANO  
SINCE 1988



ZANO  
SINCE 1988



tylniky podstava 100x100



## DATOS TÉCNICOS GENERALES

### Dimensiones

- anchura: 11 cm
- altura: 94 cm
- profundidad: 11 cm
- ancho de la base: 15 cm
- profundidad de la base: 15 cm

### Materiales

- acero inoxidable o acero al carbono
- abeto o madera exótica

ZANO



Producto: Bolardo Reliq  
 Número de catálogo:  
**01.089**  
 Diseñador: Michał Gzela

De acuerdo con la Ley polaca de Derechos de Autor y Derechos Conexos de 04.02.1994 (Diario Oficial Diario de Leyes n° 24, punto 83, corregido: Diario Oficial de Leyes n° 43, punto 170) y de acuerdo con la legislación de la UE sobre derechos de autor, incluidas todas las directivas y reglamentos de la UE sobre derechos de autor, la empresa Zano Mirosław Zarotyński se reserva los derechos de autor de los dibujos, descripciones, modelos 3D, renders, gráficos, contenido de las ofertas, anexos a ofertas y todos los demás documentos. Su contenido es propiedad intelectual de ZANO Mirosław Zarotyński. El uso de las ideas del autor, las soluciones, la copia, la distribución de fotos gráficas o fragmentos de gráficos, textos descriptivos, con fines de lucro, sin el permiso del autor - la empresa ZANO Mirosław Zarotyński - está prohibida y constituye una infracción de los derechos de autor y es punible. infracción de los derechos de autor y es punible.

**NOTA:** Los dibujos no reflejan las dimensiones reales de los cimientos. Se trata únicamente de esquemas de montaje ejemplares que tienen en cuenta el tipo de anclaje y el material del sustrato al que se va a fijar el mueble.

El tamaño de la cimentación depende de las condiciones de cimentación locales.



### INSTALACIÓN EN PAVIMENTO CON CIMENTACIÓN

#### Descripción del montaje

1. Producto ZANO
2. Fijación rápida o anclaje químico
3. Pavimentos de piedra / pavimentos de hormigón / losas de piedra / losas de hormigón
4. Lastre de arena (aprox. 2 - 4 cm)
5. Subestructura de áridos de piedra
6. Cimentación de hormigón, clase C16/20 (superficie superior de hormigón 10 cm por debajo de la superficie de pavimentación)
7. Terrenos locales



### INSTALACIÓN HASTA EL PAVIMENTO

#### Descripción del montaje

1. Producto ZANO
2. Fijación rápida o anclaje químico
3. Pavimentos de piedra / pavimentos de hormigón / losas de piedra / losas de hormigón
4. Lastre de arena (aprox. 2 - 4 cm)
5. Subestructura de áridos de piedra
6. Terrenos locales



### MONTAJE EN HORMIGÓN / ASFALTO

#### Descripción del montaje

1. Producto ZANO
2. Fijación rápida o anclaje químico
3. Superficie fija endurecida, por ejemplo, hormigón o asfalto
4. Cimentación de hormigón, clase C16/20 (superficie superior de hormigón 10 cm por debajo de la superficie de pavimentación)
5. Subestructura de áridos de piedra
6. Lastre de arena (aprox. 2 - 4 cm)
7. Terrenos locales



### MONTAJE EN CIMIENTOS DE HORMIGÓN

#### Descripción del montaje

1. Producto ZANO
2. Fijación rápida o anclaje químico
3. Cimentación de hormigón, clase C16/20 (superficie superior de hormigón 10 cm por debajo de la superficie de pavimentación)
4. Terrenos locales