

## OPCIONES

### Caja

- madera blanda
- madera dura de origen europeo
- madera dura (acabado al aceite)
- madera exótica de primera calidad

### Método de fijación

- para atornillar

### Inserción

- inserto de acero galvanizado

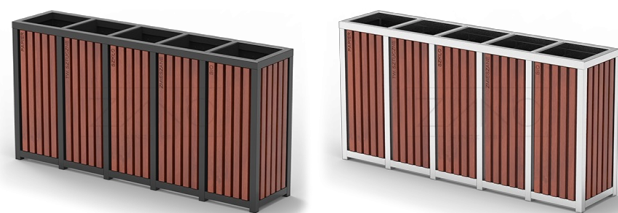
## DESCRIPCIÓN

Gran papelera de reciclaje Altus de cinco contenedores para la separación selectiva de residuos. El diseño de la papelera se basa en la combinación estética del acero y la madera de la más alta calidad. A elección del cliente, la papelera Altus puede ser de acero estructural (pintado con pintura RAL) o acero inoxidable, y el acabado es de madera de abeto o madera exótica. El modelo presentado tiene cuatro cámaras de residuos, cada compartimento tiene una cubeta insertada galvanizada. Al separar los residuos, puede utilizar la cubeta sola o añadir bolsas desechables con los colores de reciclaje. Altus es un modelo muy práctico: en cada listón de madera hay inscripciones fresadas que indican el propósito de un compartimento determinado. La papelera de reciclaje Altus se puede utilizar como modelo independiente, por ejemplo, en el pasillo de un centro comercial, o se puede anclar al suelo. Altus es sinónimo de modernidad y elegancia del mobiliario urbano cuidando el medio ambiente.



**NOWOŚĆ**

**Sprawdź ofertę**  
naszych **koszy recyklingowych,**  
zgodnych z **nowymi wytycznymi na 2019!**



## DATOS TÉCNICOS GENERALES

### Dimensiones

- altura: 82 cm

### Capacidad

- capacidad: 250 l

### Materiales

- perfiles de acero inoxidable  
- inserto de chapa galvanizada  
- tableros de madera

ZANO



*Filip Babiarz*

Producto:  
Papeleras de reciclaje Altus  
Número de catálogo:  
**15.552**  
Diseñador: Filip Babiarz

De acuerdo con la Ley polaca de Derechos de Autor y Derechos Conexos de 04.02.1994 (Diario Oficial Diario de Leyes nº 24, punto 83, corregido: Diario Oficial de Leyes nº 43, punto 170) y de acuerdo con la legislación de la UE sobre derechos de autor, incluidas todas las directivas y reglamentos de la UE sobre derechos de autor, la empresa Zano Mirosław Zarotynski se reserva los derechos de autor de los dibujos, descripciones, modelos 3D, renders, gráficos, contenido de las ofertas, anexos a ofertas y todos los demás documentos. Su contenido es propiedad intelectual de ZANO Mirosław Zarotynski. El uso de las ideas del autor, las soluciones, la copia, la distribución de fotos gráficas o fragmentos de gráficos, textos descriptivos, con fines de lucro, sin el permiso del autor - la empresa ZANO Mirosław Zarotynski - está prohibida y constituye una infracción de los derechos de autor y es punible. infracción de los derechos de autor y es punible.

**NOTA:** Los dibujos no reflejan las dimensiones reales de los cimientos. Se trata únicamente de esquemas de montaje ejemplares que tienen en cuenta el tipo de anclaje y el material del sustrato al que se va a fijar el mueble.

El tamaño de la cimentación depende de las condiciones de cimentación locales.



### INSTALACIÓN EN PAVIMENTO CON CIMENTACIÓN

#### Descripción del montaje

1. Producto ZANO
2. Fijación rápida o anclaje químico
3. Pavimentos de piedra / pavimentos de hormigón / losas de piedra / losas de hormigón
4. Lastre de arena (aprox. 2 - 4 cm)
5. Subestructura de áridos de piedra
6. Cimentación de hormigón, clase C16/20 (superficie superior de hormigón 10 cm por debajo de la superficie de pavimentación)
7. Terrenos locales



### INSTALACIÓN HASTA EL PAVIMENTO

#### Descripción del montaje

1. Producto ZANO
2. Fijación rápida o anclaje químico
3. Pavimentos de piedra / pavimentos de hormigón / losas de piedra / losas de hormigón
4. Lastre de arena (aprox. 2 - 4 cm)
5. Subestructura de áridos de piedra
6. Terrenos locales



### MONTAJE EN HORMIGÓN / ASFALTO

#### Descripción del montaje

1. Producto ZANO
2. Fijación rápida o anclaje químico
3. Superficie fija endurecida, por ejemplo, hormigón o asfalto
4. Cimentación de hormigón, clase C16/20 (superficie superior de hormigón 10 cm por debajo de la superficie de pavimentación)
5. Subestructura de áridos de piedra
6. Lastre de arena (aprox. 2 - 4 cm)
7. Terrenos locales



### MONTAJE EN CIMENTOS DE HORMIGÓN

#### Descripción del montaje

1. Producto ZANO
2. Fijación rápida o anclaje químico
3. Cimentación de hormigón, clase C16/20 (superficie superior de hormigón 10 cm por debajo de la superficie de pavimentación)
4. Terrenos locales