

OPCIONES

Método de fijación

- independiente
- para atornillar

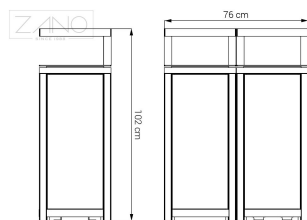
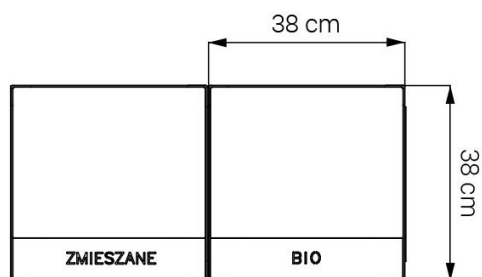
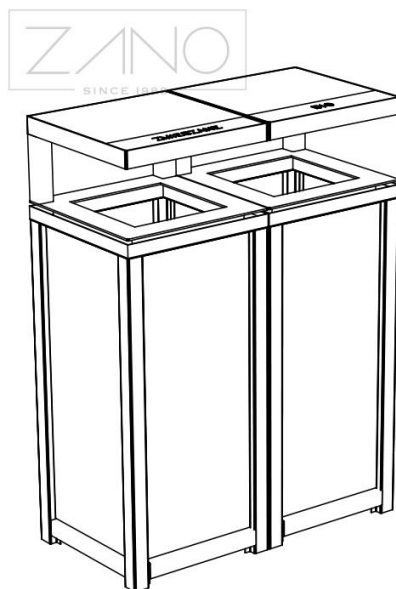
Inserción

- sin

DESCRIPCIÓN

La papelera de reciclaje Altus 12.054.4 es una papelera para exterior de dos cámaras para residuos segregados. La cesta no tiene cubetas internas y sus paredes están hechas de plexiglás, gracias a lo cual, con el uso de bolsas transparentes, tenemos para una mejor visión de los desechos que hay dentro. Es una salvaguardia que resulta de ciertos estándares antiterroristas y antibombas. El marco de la papelera está hecho de barras planas de acero. Tenemos una opción de acero inoxidable o acero al carbono pintado en el color RAL indicado por el cliente. Vea más papeleras de la línea Altus. Podemos elegir entre variantes de la papelera con paredes de acero, madera, tablero HPL y hormigón arquitectónico.





DATOS TÉCNICOS GENERALES

Dimensiones

- anchura: 76 cm
- altura: 102 cm
- profundidad: 38 cm

Capacidad

- número de contenedores: 2 pcs
- capacidad de un contenedor: 50 l

Materiales

- perfiles de acero inoxidable u opcionalmente de acero al carbono pintado
- paredes - vidrio acrílico (plexiglás)

ZANO



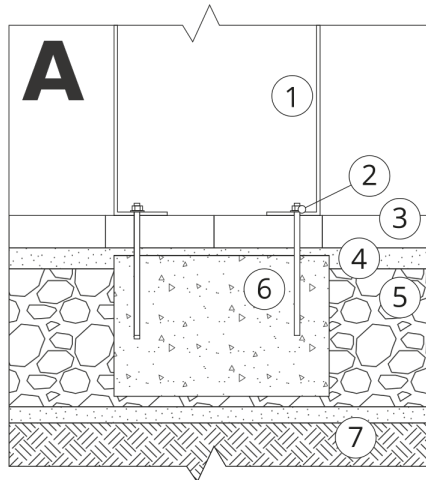
Iwona Żaczek

Producto:
Contenedor de reciclaje Altus
Número de catálogo:
15.252.4
Diseñador: Iwona Żaczek

De acuerdo con la Ley polaca de Derechos de Autor y Derechos Conexos de 04.02.1994 (Diario Oficial Diario de Leyes nº 24, punto 83, corregido: Diario Oficial de Leyes nº 43, punto 170) y de acuerdo con la legislación de la UE sobre derechos de autor, incluidas todas las directivas y reglamentos de la UE sobre derechos de autor, la empresa Zano Mirosław Zarotynski se reserva los derechos de autor de los dibujos descripciones, modelos 3D, renders, gráficos, contenido de las ofertas, anexos a ofertas y todos los demás documentos. Su contenido es propiedad intelectual de ZANO Mirosław Zarotynski. El uso de las ideas del autor, las soluciones, la copia, la distribución de fotos gráficos o fragmentos de gráficos, textos descriptivos, con fines de lucro, sin el permiso del autor - la empresa ZANO Mirosław Zarotynski - está prohibida y constituye una infracción de los derechos de autor y es punible. infracción de los derechos de autor y es punible.

NOTA: Los dibujos no reflejan las dimensiones reales de los cimientos. Se trata únicamente de esquemas de montaje ejemplares que tienen en cuenta el tipo de anclaje y el material del sustrato al que se va a fijar el mueble.

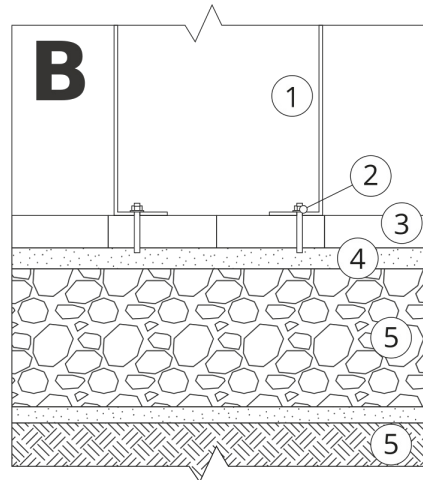
El tamaño de la cimentación depende de las condiciones de cimentación locales.



INSTALACIÓN EN PAVIMENTO CON CIMENTACIÓN

Descripción del montaje

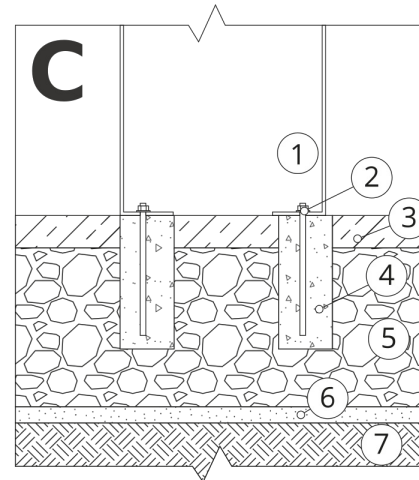
1. Producto ZANO
2. Fijación rápida o anclaje químico
3. Pavimentos de piedra / pavimentos de hormigón / losas de piedra / losas de hormigón
4. Lastre de arena (aprox. 2 - 4 cm)
5. Subestructura de áridos de piedra
6. Cimentación de hormigón, clase C16/20 (superficie superior de hormigón 10 cm por debajo de la superficie de pavimentación)
7. Terrenos locales



INSTALACIÓN HASTA EL PAVIMENTO

Descripción del montaje

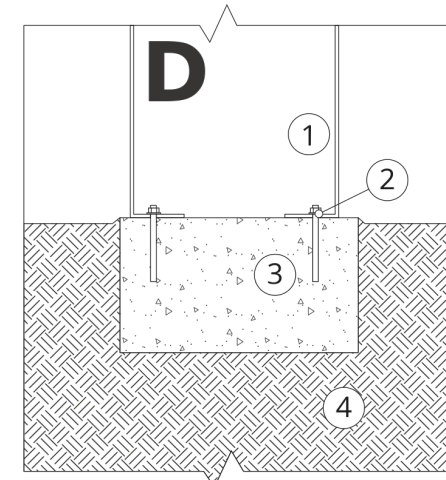
1. Producto ZANO
2. Fijación rápida o anclaje químico
3. Pavimentos de piedra / pavimentos de hormigón / losas de piedra / losas de hormigón
4. Lastre de arena (aprox. 2 - 4 cm)
5. Subestructura de áridos de piedra
6. Terrenos locales



MONTAJE EN HORMIGÓN / ASFALTO

Descripción del montaje

1. Producto ZANO
2. Fijación rápida o anclaje químico
3. Superficie fija endurecida, por ejemplo, hormigón o asfalto
4. Cimentación de hormigón, clase C16/20 (superficie superior de hormigón 10 cm por debajo de la superficie de pavimentación)
5. Subestructura de áridos de piedra
6. Lastre de arena (aprox. 2 - 4 cm)
7. Terrenos locales



MONTAJE EN CIMENTOS DE HORMIGÓN

Descripción del montaje

1. Producto ZANO
2. Fijación rápida o anclaje químico
3. Cimentación de hormigón, clase C16/20 (superficie superior de hormigón 10 cm por debajo de la superficie de pavimentación)
4. Terrenos locales