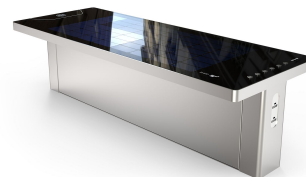


ZANO
SINCE 1988ZANO
SINCE 1988

OPCIONES

Método de fijación

- para atornillar

Cargador inductivo

- sin
- 2 A, 10 W

Paquete de baterías

- baterías de gel 36 Ah
- baterías de litio 40 Ah

Punto de acceso Wi-Fi

- sin
- 2.4 GHz; 3G, 4G (No incluye tarjeta Sim)

Luces LED

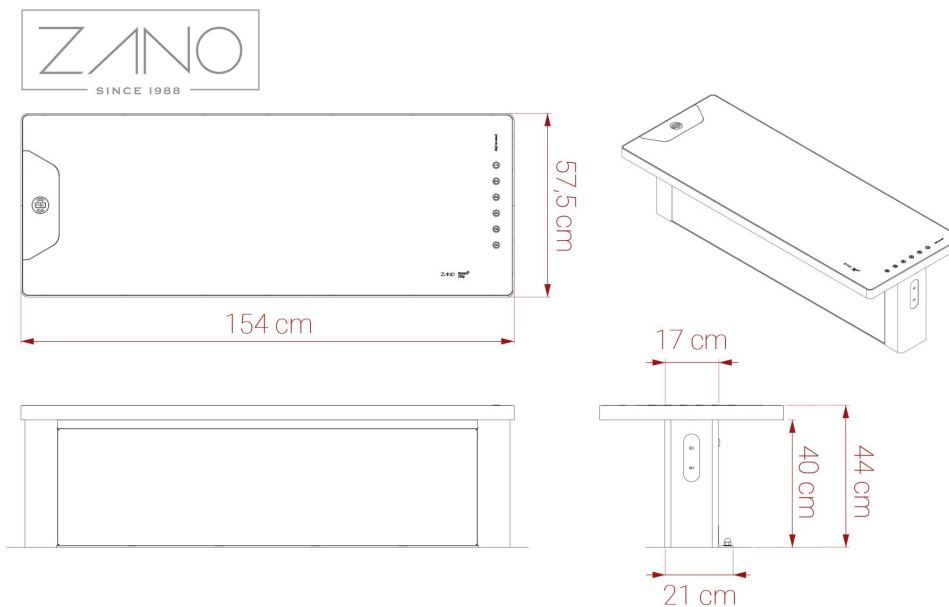
- 2 x 1m (4.8 W / 1m) - blanco neutro

DESCRIPCIÓN

La estación de carga solar Scandik permite trabajar a distancia en exteriores. Proporciona no solo un lugar de trabajo cómodo, sino también la capacidad de conectar y cargar dispositivos eléctricos. Es una gran alternativa a la popular costumbre de trabajar en un café a menudo abarrotado. Por su naturaleza modular, podemos adaptarla fácilmente a nuestras necesidades, sin tener que rediseñarla. Adicionalmente, gracias a los paneles fotovoltaicos, la estación es completamente autónoma, no requiere conexión a la red eléctrica, por lo que se puede colocar en cualquier espacio.

La estructura de la estación es de acero, madera, panel fotovoltaico y electrónica. Ofrecemos acero al carbono, acero con recubrimiento de pintura en polvo o acero inoxidable. La madera a elegir es madera blanda doméstica, madera exótica o, alternativamente, laminado HPL.

A continuación se muestra una descripción del equipo de la estación y un...



DATOS TÉCNICOS GENERALES

Dimensiones

- anchura: 154 cm
- altura: 45 cm
- profundidad: 58 cm

Peso

- 112 kg

Equipamiento básico

- dos puertos USB A de carga rápida
- iluminación de ambiente

Especificaciones eléctricas

- potencia máxima del panel fotovoltaico: 100 W
- capacidad de la batería: 36 Ah
- temperatura de trabajo: -20°C - 60°C

Materiales

- acero al carbono o acero inoxidable

ZANO



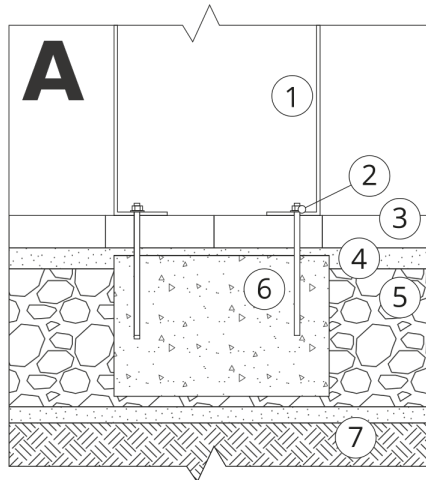
Iwona Żaczek

Producto:
Banco con paneles solares Scandik
Número de catálogo: **02.846**
Diseñador: Iwona Żaczek

De acuerdo con la Ley polaca de Derechos de Autor y Derechos Conexos de 04.02.1994 (Diario Oficial Diario de Leyes n° 24, punto 83, corregido: Diario Oficial de Leyes n° 43, punto 170) y de acuerdo con la legislación de la UE sobre derechos de autor, incluidas todas las directivas y reglamentos de la UE sobre derechos de autor, la empresa Zano Mirosław Zarotynski se reserva los derechos de autor de los dibujos descripciones, modelos 3D, renders, gráficos, contenido de las ofertas, anexos a ofertas y todos los demás documentos. Su contenido es propiedad intelectual de ZANO Mirosław Zarotynski. El uso de las ideas del autor, las soluciones, la copia, la distribución de fotos gráficos o fragmentos de gráficos, textos descriptivos, con fines de lucro, sin el permiso del autor - la empresa ZANO Mirosław Zarotynski - está prohibida y constituye una infracción de los derechos de autor y es punible. infracción de los derechos de autor y es punible.

NOTA: Los dibujos no reflejan las dimensiones reales de los cimientos. Se trata únicamente de esquemas de montaje ejemplares que tienen en cuenta el tipo de anclaje y el material del sustrato al que se va a fijar el mueble.

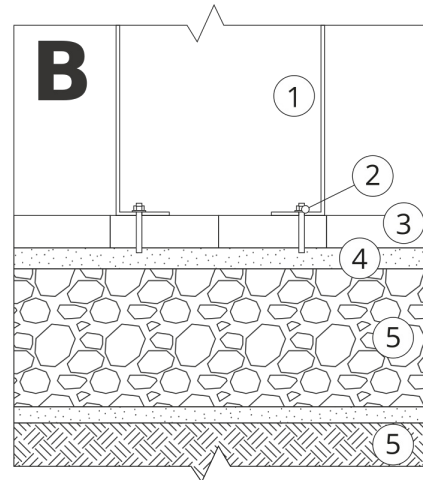
El tamaño de la cimentación depende de las condiciones de cimentación locales.



INSTALACIÓN EN PAVIMENTO CON CIMENTACIÓN

Descripción del montaje

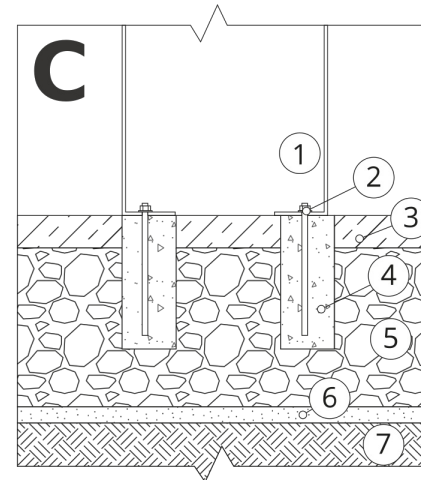
1. Producto ZANO
2. Fijación rápida o anclaje químico
3. Pavimentos de piedra / pavimentos de hormigón / losas de piedra / losas de hormigón
4. Lastre de arena (aprox. 2 - 4 cm)
5. Subestructura de áridos de piedra
6. Cimentación de hormigón, clase C16/20 (superficie superior de hormigón 10 cm por debajo de la superficie de pavimentación)
7. Terrenos locales



INSTALACIÓN HASTA EL PAVIMENTO

Descripción del montaje

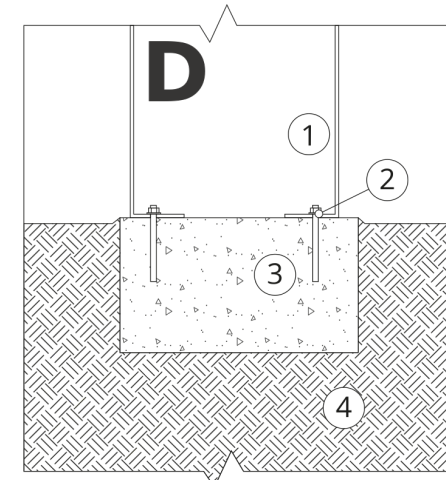
1. Producto ZANO
2. Fijación rápida o anclaje químico
3. Pavimentos de piedra / pavimentos de hormigón / losas de piedra / losas de hormigón
4. Lastre de arena (aprox. 2 - 4 cm)
5. Subestructura de áridos de piedra
6. Terrenos locales



MONTAJE EN HORMIGÓN / ASFALTO

Descripción del montaje

1. Producto ZANO
2. Fijación rápida o anclaje químico
3. Superficie fija endurecida, por ejemplo, hormigón o asfalto
4. Cimentación de hormigón, clase C16/20 (superficie superior de hormigón 10 cm por debajo de la superficie de pavimentación)
5. Subestructura de áridos de piedra
6. Lastre de arena (aprox. 2 - 4 cm)
7. Terrenos locales



MONTAJE EN CIMENTOS DE HORMIGÓN

Descripción del montaje

1. Producto ZANO
2. Fijación rápida o anclaje químico
3. Cimentación de hormigón, clase C16/20 (superficie superior de hormigón 10 cm por debajo de la superficie de pavimentación)
4. Terrenos locales