



OPCIONES

Caja

- madera blanda
- madera dura de origen europeo
- madera dura (acabado al aceite)
- madera exótica de primera calidad
- laminado de alta presión (HPL)

Método de fijación

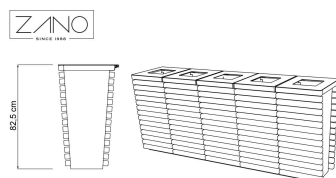
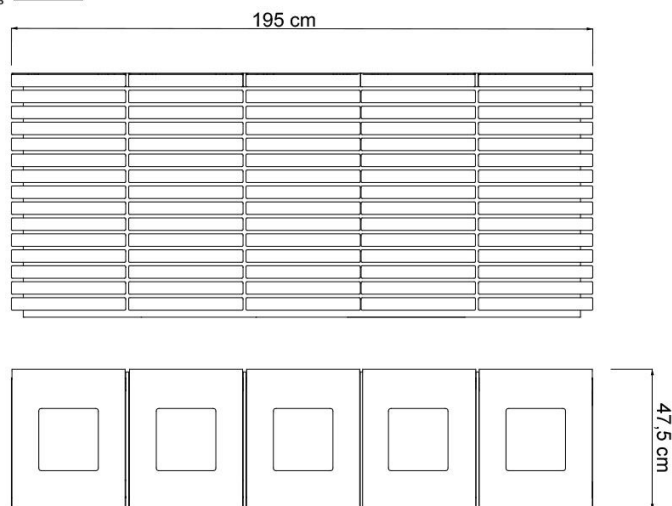
- para atornillar

Inserción

- inserto de acero galvanizado

DESCRIPCIÓN

Papelera de reciclaje Flash de cinco cámaras. Es un nuevo modelo de la [línea de mobiliario Flash](#) con un contenedor de 195 cm de largo para la segregación de residuos. Se caracteriza por un aspecto característico y moderno de tableros dispuestos horizontalmente. Además, gracias a la personalización del pedido, en las tablas se puede grabar cualquier información sobre a qué tipo de residuos están destinados los contenedores. En cada una de las cámaras de la papelera hay una cubeta de chapa galvanizada. La madera básica para elegir es abeto, pino o exótica: iroko, sapeli o meranti. A petición especial del cliente, podemos fabricar una papelera con cualquier tipo de madera. La madera está debidamente impregnada con barniz o aceite (madera exótica). También hay **tintes** de barnices y aceites. El acero utilizado para la construcción de la papelera es acero inoxidable u opcional a elegir: acero al carbono, galvanizado y con recubrimiento de pintura en polvo en cualquier **color RAL**.



DATOS TÉCNICOS GENERALES

Dimensiones

- anchura: 195 cm
- altura: 82 cm
- profundidad: 48 cm

Capacidad

- número de contenedores: 5 pcs
- capacidad de un contenedor: 75 l

Materiales

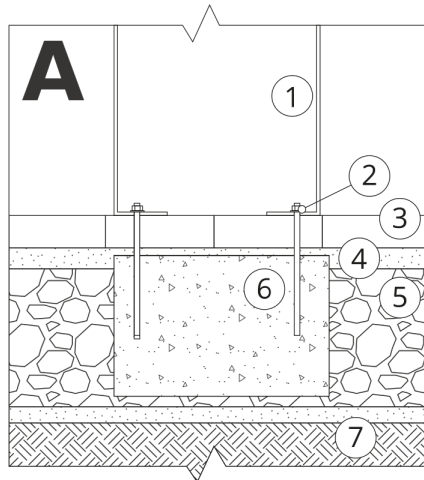
- construcción - acero, madera
- contenedor - acero galvanizado

ZANO

De acuerdo con la Ley polaca de Derechos de Autor y Derechos Conexos de 04.02.1994 (Diario Oficial Diario de Leyes n° 24, punto 83, corregido: Diario Oficial de Leyes n° 43, punto 170) y de acuerdo con la legislación de la UE sobre derechos de autor, incluidas todas las directivas y reglamentos de la UE sobre derechos de autor, la empresa Zano Mirosław Zarotynski se reserva los derechos de autor de los dibujos descripciones, modelos 3D, renders, gráficos, contenido de las ofertas, anexos a ofertas y todos los demás documentos. Su contenido es propiedad intelectual de ZANO Mirosław Zarotynski. El uso de las ideas del autor, las soluciones, la copia, la distribución de fotos gráficos o fragmentos de gráficos, textos descriptivos, con fines de lucro, sin el permiso del autor - la empresa ZANO Mirosław Zarotynski - está prohibida y constituye una infracción de los derechos de autor y es punible. infracción de los derechos de autor y es punible.

NOTA: Los dibujos no reflejan las dimensiones reales de los cimientos. Se trata únicamente de esquemas de montaje ejemplares que tienen en cuenta el tipo de anclaje y el material del sustrato al que se va a fijar el mueble.

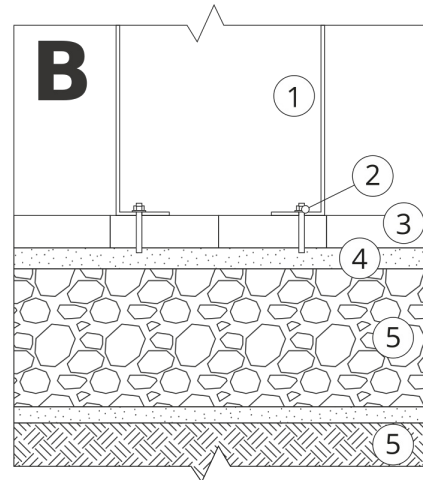
El tamaño de la cimentación depende de las condiciones de cimentación locales.



INSTALACIÓN EN PAVIMENTO CON CIMENTACIÓN

Descripción del montaje

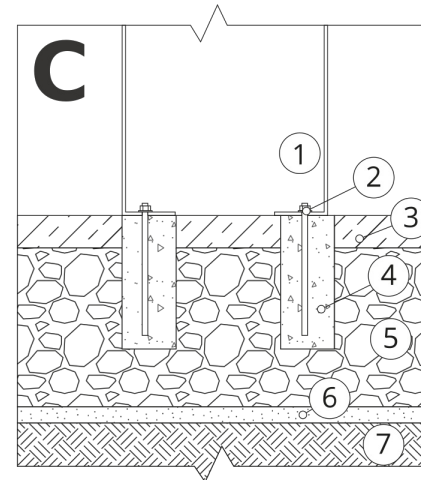
1. Producto ZANO
2. Fijación rápida o anclaje químico
3. Pavimentos de piedra / pavimentos de hormigón / losas de piedra / losas de hormigón
4. Lastre de arena (aprox. 2 - 4 cm)
5. Subestructura de áridos de piedra
6. Cimentación de hormigón, clase C16/20 (superficie superior de hormigón 10 cm por debajo de la superficie de pavimentación)
7. Terrenos locales



INSTALACIÓN HASTA EL PAVIMENTO

Descripción del montaje

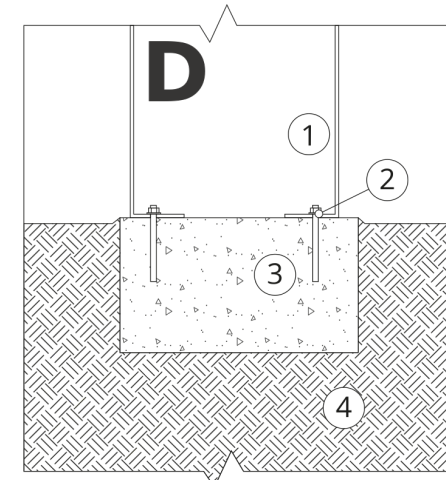
1. Producto ZANO
2. Fijación rápida o anclaje químico
3. Pavimentos de piedra / pavimentos de hormigón / losas de piedra / losas de hormigón
4. Lastre de arena (aprox. 2 - 4 cm)
5. Subestructura de áridos de piedra
6. Terrenos locales



MONTAJE EN HORMIGÓN / ASFALTO

Descripción del montaje

1. Producto ZANO
2. Fijación rápida o anclaje químico
3. Superficie fija endurecida, por ejemplo, hormigón o asfalto
4. Cimentación de hormigón, clase C16/20 (superficie superior de hormigón 10 cm por debajo de la superficie de pavimentación)
5. Subestructura de áridos de piedra
6. Lastre de arena (aprox. 2 - 4 cm)
7. Terrenos locales



MONTAJE EN CIMIENTOS DE HORMIGÓN

Descripción del montaje

1. Producto ZANO
2. Fijación rápida o anclaje químico
3. Cimentación de hormigón, clase C16/20 (superficie superior de hormigón 10 cm por debajo de la superficie de pavimentación)
4. Terrenos locales